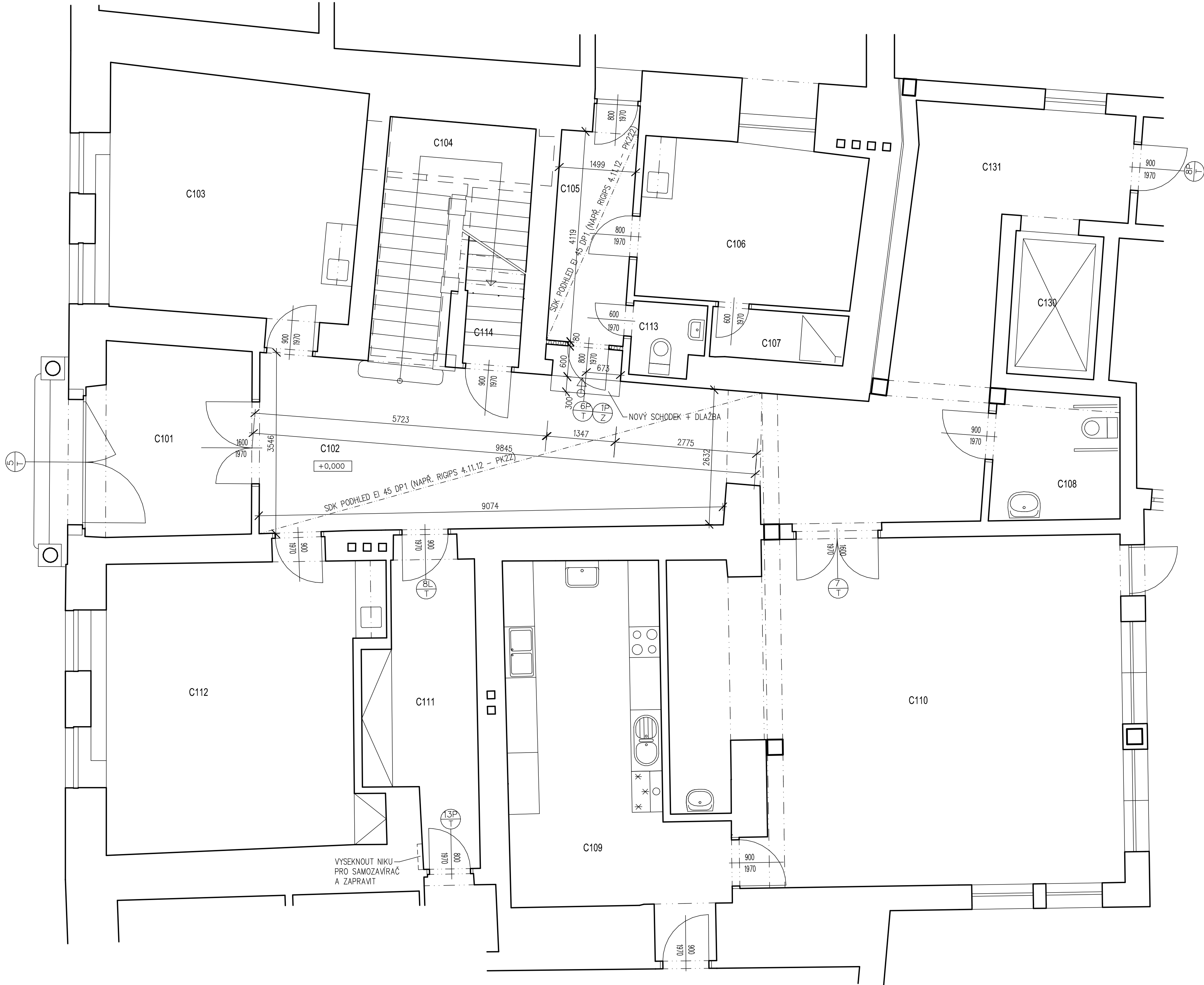


Budova C - Pŕdorys 1. NP - nový stav - M 1:50




BUDOVA C - Č. P. 160

LEGENDA MÍSTNOSTÍ

č.m.	účel místnosti	m ²	podlaha	spec. úprava stěn	spec. úprava stropů
C101	zádveří	11,70	keramická dlažba .	omítka keramický sokl	. SDK podhled
C102	chodba	40,20	keramická dlažba .	omítka keramický sokl	nový SDK podhled EI 30 DP3
C103	kancelář	24,10	PVC .	omítka PVC lišta	. SDK podhled
C104	schodiště	.	teraco .	omítka .	. SDK podhled
C105	chodba	6,90	keramická dlažba .	omítka keramický sokl	nový SDK podhled EI 30 DP3
C106	šatna	13,30	PVC .	omítka PVC lišta	. SDK podhled
C107	sprcha	2,30	keramická dlažba .	omítka keramický obklad v= 2200mm	. SDK podhled
C108	WC	6,10	keramická dlažba .	omítka keramický obklad v= 2000mm	. SDK podhled
C109	příprava jídel	10,50	keramická dlažba .	omítka keramický obklad	. SDK podhled
C110	jídelna	67,80	keramická dlažba .	omítka keramický sokl	. kazetový podhled
C111	chodba	11,40	keramická dlažba .	omítka keramický sokl	. SDK podhled
C112	kancelář	29,70	PVC .	omítka PVC lišta	. SDK podhled
C113	WC	1,95	keramická dlažba .	omítka keramický obklad v= 2200mm	. SDK podhled
C114	schodiště do sklepa	.	teraco .	omítka .	. .
C130	výtah	5,63	cementový potěr .	omítka .	. omítka
C131	chodba	15,40	keramická dlažba .	omítka keramický sokl	. omítka

LEGENDA MATERIÁLŮ:

 Stávající zděné konstrukce

 Nová lehká příčka ze sádkokartonu tl. 80 mm s požární odolností EI 45 DP1 (např. RIGIPS 3.40.01 – SK 12), výška příčky 3 m

POZNÁMKA:

–Stávající podhledy v místnostech 102 a 105 budou strženy a nahrazeny novými s požadovanou požární odolností

ZODP. PROJEKTANT	VYPRACOVAL	KATASTR	 Ing. Jakub Burý projekty • konzultace • inženýring	
ING. JAKUB BURÝ	ING. JAKUB BURÝ	KROMĚŘÍŽ		
		P. Č. ST. 149, ST. 150, ST. 152, ST. 153		
INVESTOR: MĚSTO KROMĚŘÍŽ, VELKÉ NÁMĚSTÍ 115/1, 767 01 KROMĚŘÍŽ			Tovačovského 2784/24, 767 01 Kroměříž projekte@burý.cz www.burý.cz	
AKCE : DOMOV PRO SENIORY U KAŠNY POŽÁRNĚ-BEZPEČNOSTNÍ ÚPRAVY			DATUM	02/2025
			STUPEŇ	DPS
			ZAK. Č.	27–22
			MĚŘÍTKO	1:50
OBSAH : D.1.1 ARCHITEKTONICKO–STAVEBNÍ ŘEŠENÍ BUDOVA C - PŮDORYS 1. NP - NOVÝ STAV			ČÁST:	Č. VÝK.
			D.	D.1.1-113